

Dachventilator

RPM

Wichtige Eigenschaften

- Recyclingfähiges Kunststoffgehäuse
- Integrierter Betriebsschalter
- Serienmässig 3 Drehzahlen
- Höchstdrehzahl (extra) einstellbar
- Motor mit thermischer Sicherung
- Niedriger Schallpegel

Allgemein

Der Rohrventilator vom Typ RPM wurde zur Belüftung von Einfamilienhäusern entwickelt. Auch im Nutzbau werden diese Ventilatoren häufig eingesetzt. Anschlussspannung 1-Phase, 230 V, 50 Hz.

Gehäuse

Das Ventilatorgehäuse ist aus hochwertigem, recyclingfähigem ASA-Kunststoff, Farbe anthrazit RAL 7016 hergestellt. Das Rohr besteht aus dickwandigem Aluminium. Ein Montagebügel zur Befestigung unter dem Dach wird mitgeliefert. Der Betriebsschalter ist integriert.

Motor und Rotorblatt

Die Aussenläufer-Motor-Rotorblatt-Kombination ist eine ausgewogene Einheit mit optimaler Leistung. Der Kurzschlussankermotor mit wartungsfreien Lagern und Aussenkühlung ist mit einer selbstkorrigierenden, thermischen Sicherung ausgestattet. Das Motorgehäuse ist aus Spritzaluminium, Isolierklasse B, Schutzklasse IP 44 (spritzwasserdicht). Zulässige Umgebungstemperatur -30 °C bis +40 °C.

Regelbarkeit

Der Ventilator verfügt serienmässig über drei Drehzahlen, die sich mit Hilfe des Stufenschalters SA 1-3 V, SA 0-3 V einstellen lassen. Eine maximale Luftmenge kann gesondert eingestellt werden. Auf keinen Fall eine Motor-Dampfzugshaube an das System anschliessen!

Elektrischer Anschluss

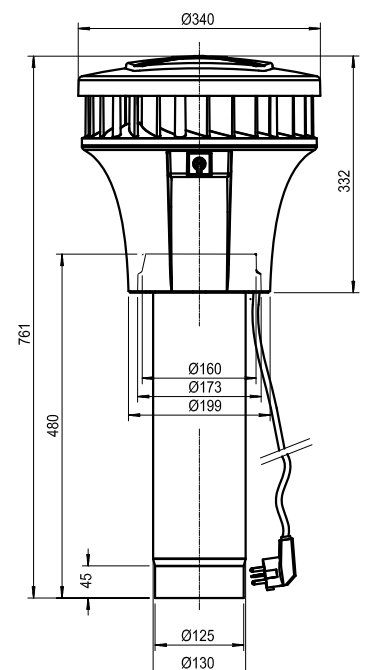
Der RPM-Ventilator wird mit einem 1,5 m langen Kabel oder mit einem 1,5 m langen Kabel mit Perilex-Stecker geliefert, freihängend unter dem Dach. Das Kabel wird an der Innenseite des Aluminiumrohrs entlang geführt.

Abmessungen

Abmessungen in mm

Artikelnummer

Bezeichnung	Art.-Nr.
RPM	451 000 010

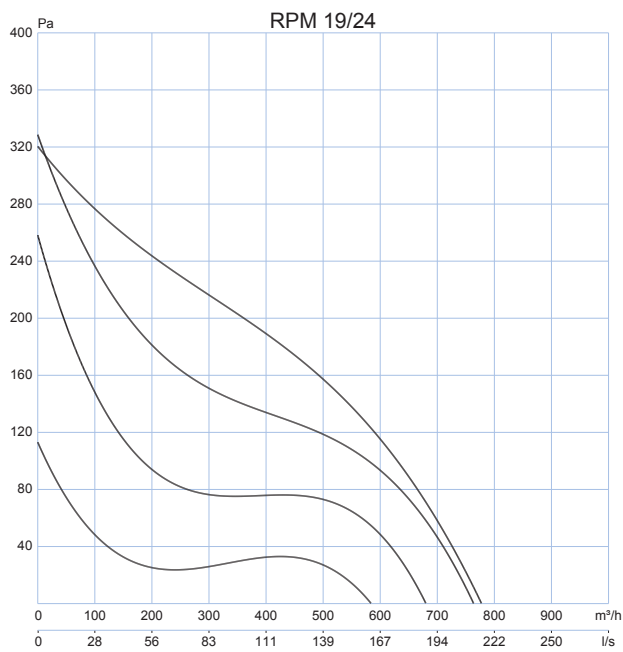


Dachventilator

RPM

RPM 19/24

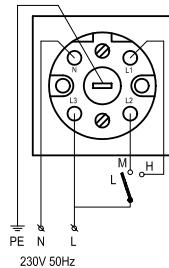
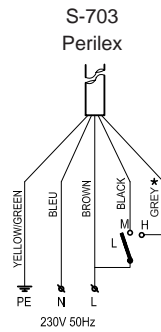
Lüfter Stufe	Kapazität Qv m³/h	Druck Δ P st Pa	Leistungs- aufnahme Wel	Strom- aufnahme A	Cos. φ (-)	Schallpegel		Gewicht kg	Schalt- bild Nummer
						Saugseite dB(A)	Druckseite (4m) dB(A)		
RPM 19/24									
(1) Niedrig	80	45	17	0.17	0.51	51	21	6	703
(2) Mittel	150	105	34	0.22	0.67	62	35		
(3) Hoch	230	165	45	0.24	0.82	69	46		
(4) Maximal	260	230	56	0.25	0.94	72	50		



Dachventilator

RPM

Elektroschema



Zubehör und Reglerteile

Ventilator Reihe:	VDA	MX	RPM	RPMe	VPM	VPMe	KPM	KPMe	CMF	CMFe
Zubehör	(ZMV)									
DOS, DOS G: Flachdachsockel	x	x			x	x				
DSA: Schrägdachsockel										
DVK, DVS: Dachführungsrohr	x	x			x	x				
GDH: Schalldämpfer	x	x			x	x				
GDB: Schalldämpfer										
PV: Dichtungsplatte	x				x	x				
VAP: Ventilatoranschlussbleche	x	x			x	x				
Reglerteile										
SA 1-3 V: Stufenschalter			x	x	x	x	x	x	x	x
SA 0-3 V: Stufenschalter			x	x	x	x	x	x	x	x
SAG: Drehzahlenschalter		x		x		x		x		
CO2 Sensor										x
TKBD 3 Ph 400 V: Transformatorregler	x									
TKBE 1 Ph 230 V: Transformatorregler	x									
TKD 3 Ph 400 V: Transformatorregler	x									
TKE 1 Ph 230 V: Transformatorregler	x									
LT: Temperaturschalter										
DNG: Tag/Nacht Schalter		x								
LTG: Temperatur Regler Gleichstrom		x								
RSC: Servokontakt		x								
VG 31: Speiseeinheit		x								
MX Software und Schnittstelle		x								

